

COURSE 10

MORIYA MIRAIKAI MIDORINO
守谷→みらい平→みどりの

完歩アルバム

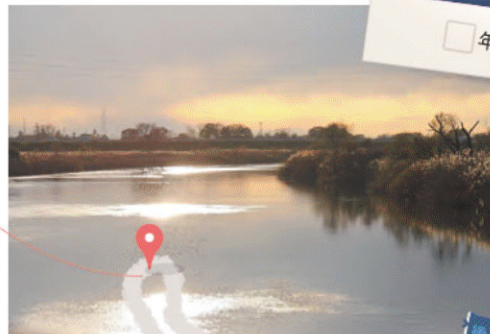
のどかな田園風景が清々しい
TX沿線最長のロングコース

3つの駅を結び、25km近い長距離を歩くコース。
途中のみらい平駅で分かれる前半と後半を2日間で巡るのもいい。

TX守谷駅を北上してまず訪れるのは、聖徳太子の立像がある「永泉寺」。続いて「簡戸城跡」の二の丸跡である「禅福寺」を巡り、進路を東へ変えて、珍しい潜水橋「小目沼橋」で小貝川を横断。広々とした田んぼ風景が広がるなかを南東へ進み、次に立ち寄る「板橋不動尊」は、国指定重要文化財の不動明王を本尊とする名刹。本堂や三重塔など重厚な建物が目を引く、一帯のランドマークだ。北側にあるTXみらい平駅で前半コースが終了する。後半はTXみらい平駅からスタートして、「鹿島神社」に案内板がある「東楯戸古墳」に立ち寄り、光明院の裏手より続く用水路脇の畦道を歩く。のどかなウォーキングを楽しもう。小貝川に出たら、一帯は春の桜が見事な「福岡堰の桜並木」だ。関東三大堰のひとつに数えられる「福岡堰」を経て東へ進めば、TXみどりの駅に到着する。

福岡堰

堰の上流側は湿地帯が広がり、数多くの水鳥などが生息。筑波山の眺めもいい。



「福岡堰」までの小貝川沿いは春、桜の名所として名高い。

福岡堰の桜並木



東楯戸古墳(鹿島神社)



「鹿島神社」のある小高い丘が「東楯戸古墳」の跡だ。

TXみらい平駅

全長25km近いこのコースの中間地点となる駅。



小目沼橋

水量が増すと水面下に沈み、橋干をなくすことで水の抵抗を減らして流されないように工夫された、日本伝統の珍しい橋。



板橋不動尊



真言宗豊山派に属する寺院。本堂、楼門、三重塔は江戸中期の作。

永泉寺

桜やもみじなど季節を感じさせる庭園がある。



みらい平駅の東側にある「板橋不動尊」は、威風堂々たる建造物が目を引く。

簡戸城跡(禅福寺)



住宅街にひっそりと建つ「禅福寺」が二の丸跡という、広大な城跡。

TX守谷駅

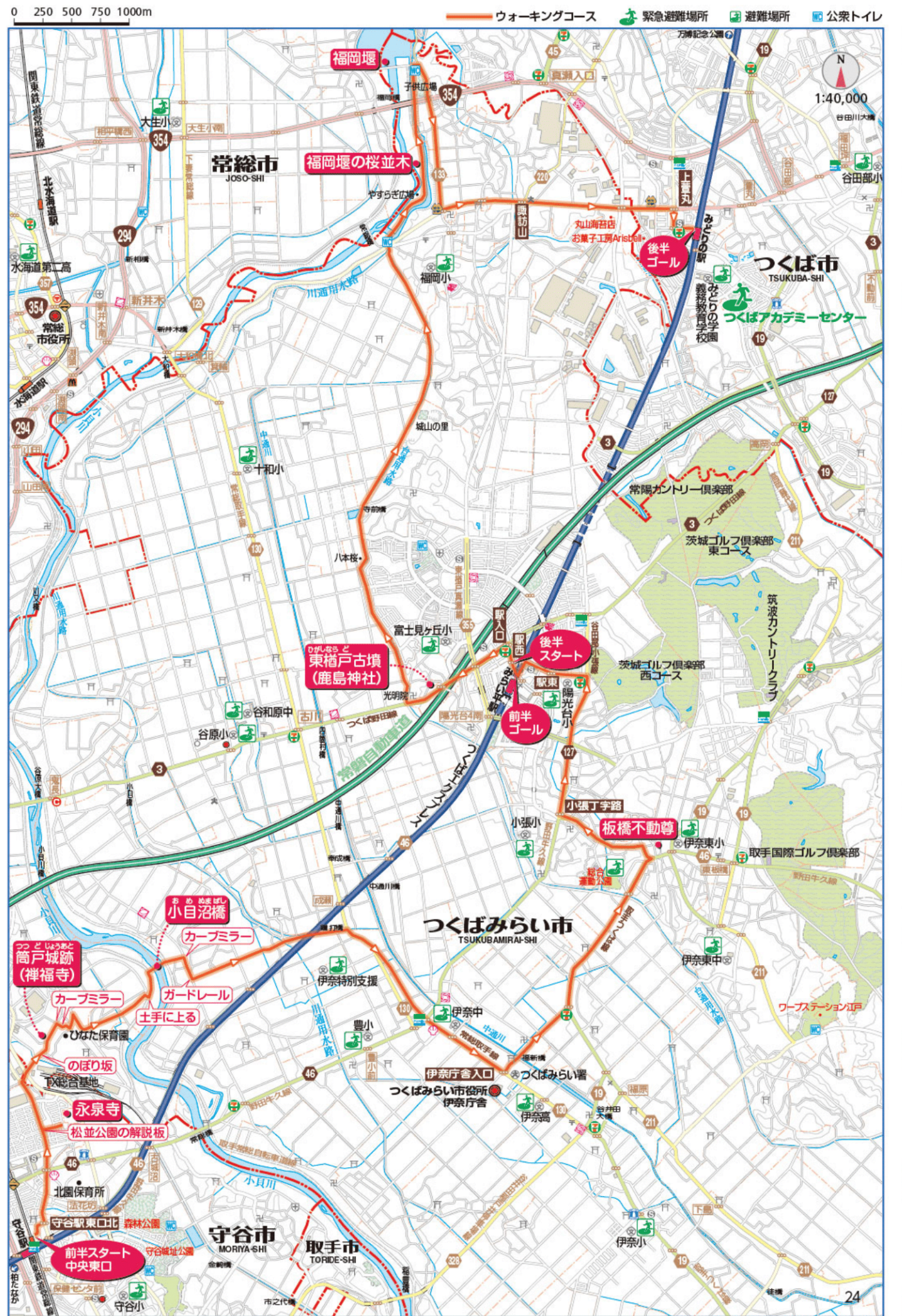
駅ナカに多彩な店が集まる守谷駅を出発。



COURSE INFO
距離: 約11.1km
所要時間: 約3時間40分
消費カロリー: 約510kcal

COURSE INFO
距離: 約13.2km
所要時間: 約4時間25分
消費カロリー: 約600kcal

TOTAL
前半約13.2km
後半約11.1km



※避難場所については、ウォーキングコース沿い、あるいは主要道路に近い一帯のものに掲載しています。