

# COURSE 06

## MISATO-CHŪ MINAMI-NAGAREYAMA

# 三郷中央 → 南流山

悠々と流れる江戸川の土手を歩き  
流域の素朴な風景に出会う

完全歩  
アルバム



年 月 日

見晴らしがよく爽やかなコースが続く。ウォーキングにぴったりの「江戸川土手」。



江戸川沿いの土手を歩き、コース05に続き、爽やかなコース。右岸の三郷に点在する歴史スポットを巡りながら歩く。

TX 三郷中央駅から南側を流れる「三郷放水路」沿いを歩き、まずは「江戸川土手」へ。その先は、およそ3kmに及ぶ江戸川沿いに整備された歩行者・自転車道を歩く気分爽快なコースだ。途中、TXが江戸川を渡る鉄橋の下を潜るコースがあり、その前後はTXの走行風景が間近に見られる貴重なスポットだ。

JR 三郷駅近くにある「みさとの風ひろば」は、ウォーキングとサイクリングを楽しむ人のために設置された休憩施設。トイレやベンチが完備されていて、ひと休みしてからコース後半に臨みたい。

次に向かう「べじ太くん」は、JAさいかつが運営する野菜直売所で、リーズナブルに地物野菜が購入できる人気スポット。その北側にある「村社香取神社（大広戸）」、休憩にも便利な広大な「早稲田公園」、万葉集の句碑が立つ「丹後稲荷神社」を巡ったら、「江戸川運動公園」を眺めながら流山橋を渡り流山市内へ。駅前にある「南流山中央公園」に着けばゴールは目の前だ。



丹後稲荷神社



江戸中期の創建。この地を謳った「鳩島の葛飾早稲を〜」の句碑がある。



早稲田公園  
プールやテニスコート、広場がある。三郷市文化会館に隣接する。



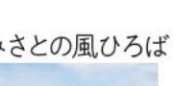
流山橋

埼玉県三郷市と千葉県流山市を結ぶ橋。視界が良いと江戸川の上流方面に筑波山を望める

江戸川運動公園

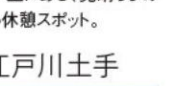


村社香取神社（大広戸）



住宅街にひっそりと隠れるように建つ古社。大通りから1本裏手にある。

野菜直売所べじ太くん



土手上にある、見晴らしのいい休憩スポット。

江戸川土手



歩行者と自転車がスムーズに行き交える幅の広い道が整備されている。

三郷放水路



江戸川と中川を結ぶ約1.5kmの水路。水害対策として昭和47（1972）年に建設された。

TOTAL 約13.4km

GOAL

TX南流山駅

南流山中央公園



駅前すぐの場所にある、南流山地域最大の公園。最後の休憩に最適。

### COURSE INFO

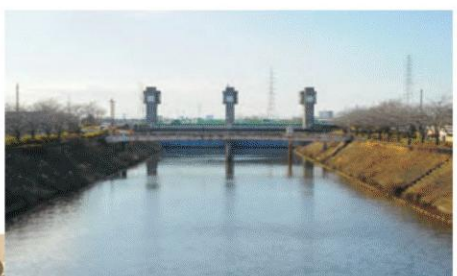
距離：約13.4km  
所要時間：約4時間30分  
消費カロリー：約620kcal

START

TX三郷中央駅



マンションや商業施設などが次々と建設されて、新しく整備された駅前周辺。



※遊歩道については、ウォーキングコース沿い、あるいは主要道路に近い一帯のものを掲載しています。