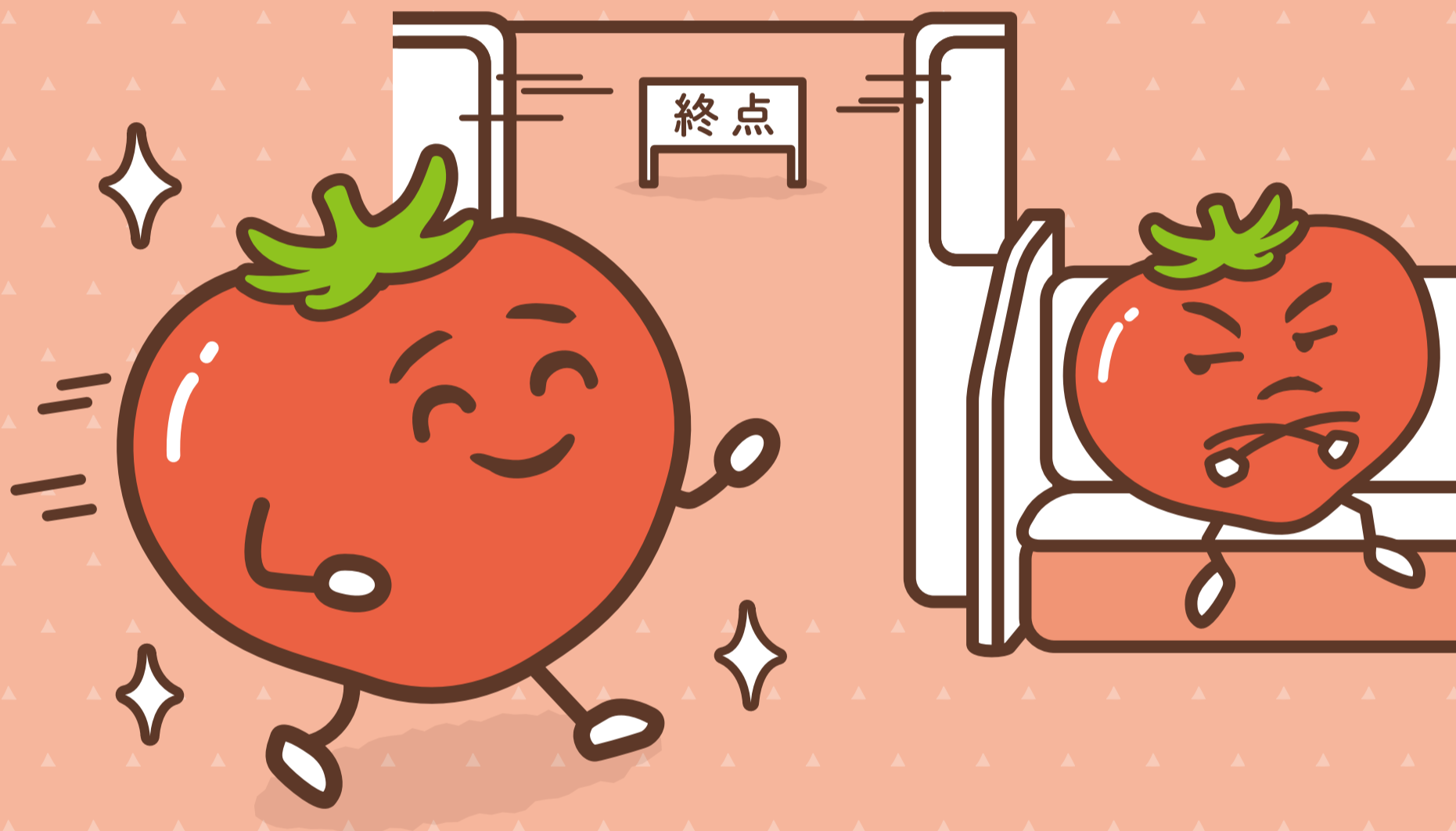


ワンダブルベジダブル
やさしいやさしい



【 終着駅では一旦下車が
スマートマト 】

やさしいやさいの「トマト」は、折り返し乗車はせずに、
終点では一旦下車してから、もう一度乗車しているね。

終点での継続乗車はやめましょう!
Please disembark at the terminal station before continuing your journey.