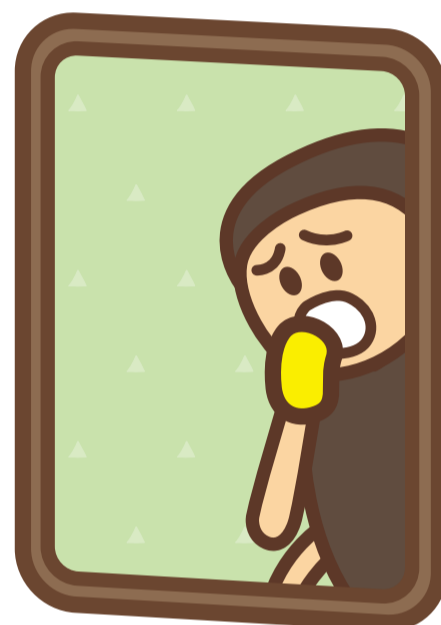


電車のマナーを考え^{ちゅう}虫!!



FILE.11

フンシツブツコロガシ

フチュウイ目/ウンコウトラブル科

生息地

電車の乗降時にまれに出没。特に混雑する時間帯は確率もアップ。

特徴

うっかり電車のドアレールに空き缶やリップクリームなど小さくて堅いものを落とし、きちんとドアが閉まらないようにしてしまう迷惑困虫。電車遅延の原因を作ってしまう厄介者。

ドアレールへの落とし物にお気をつけください

Please be careful not to drop things between the door tracks.