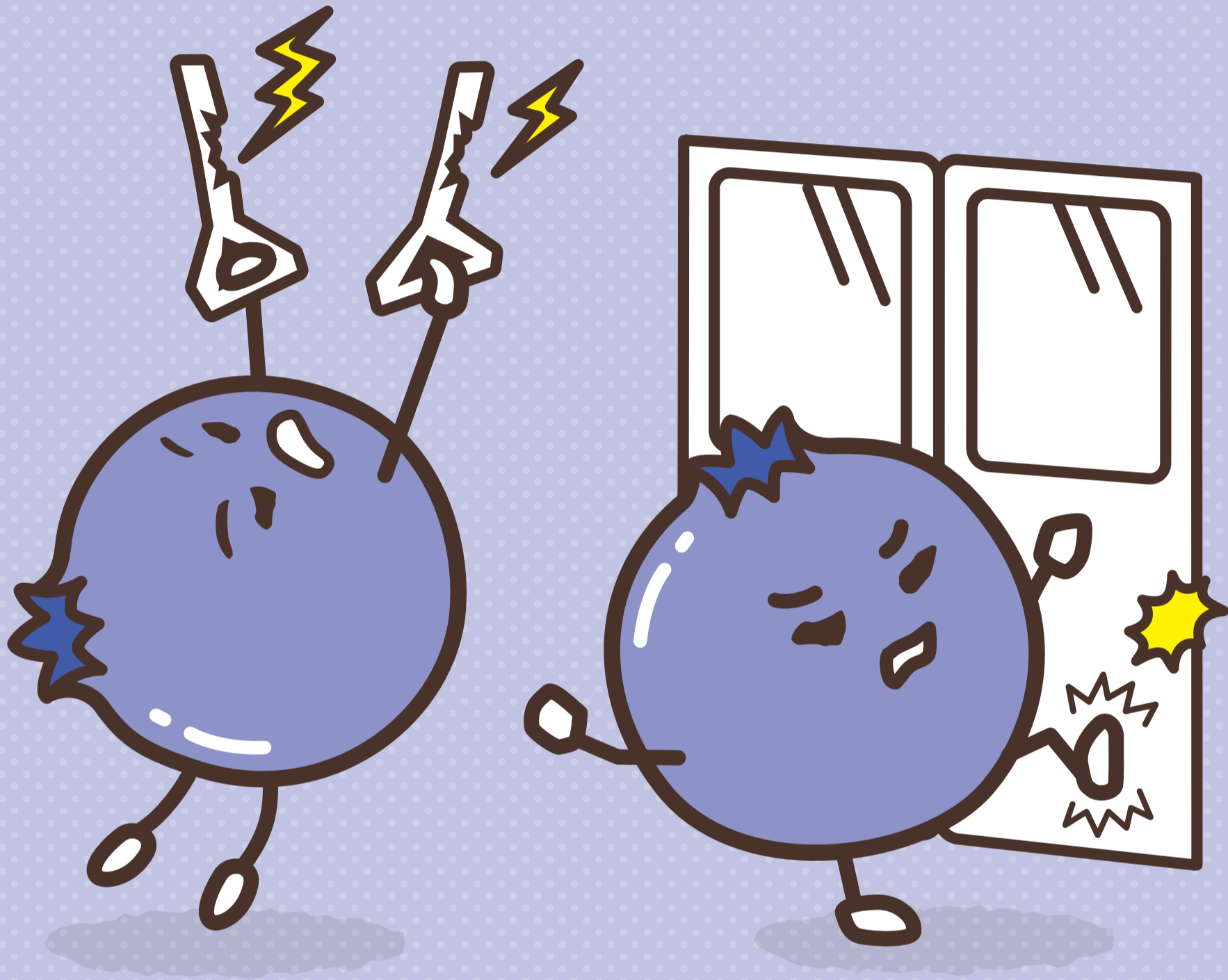




お~~い~~しい!
めいわくだもの



ARABURUBERI

【荒ブルーベリー】

本当は「おいしい」ブルーベリーなのに…。あらら、残念。

設備を乱暴に扱って、壊したり傷つけたりしているね。

設備は丁寧に利用しないと周りのお客様に迷惑だもの。

設備は丁寧に利用しましょう
Please use the train equipment carefully.