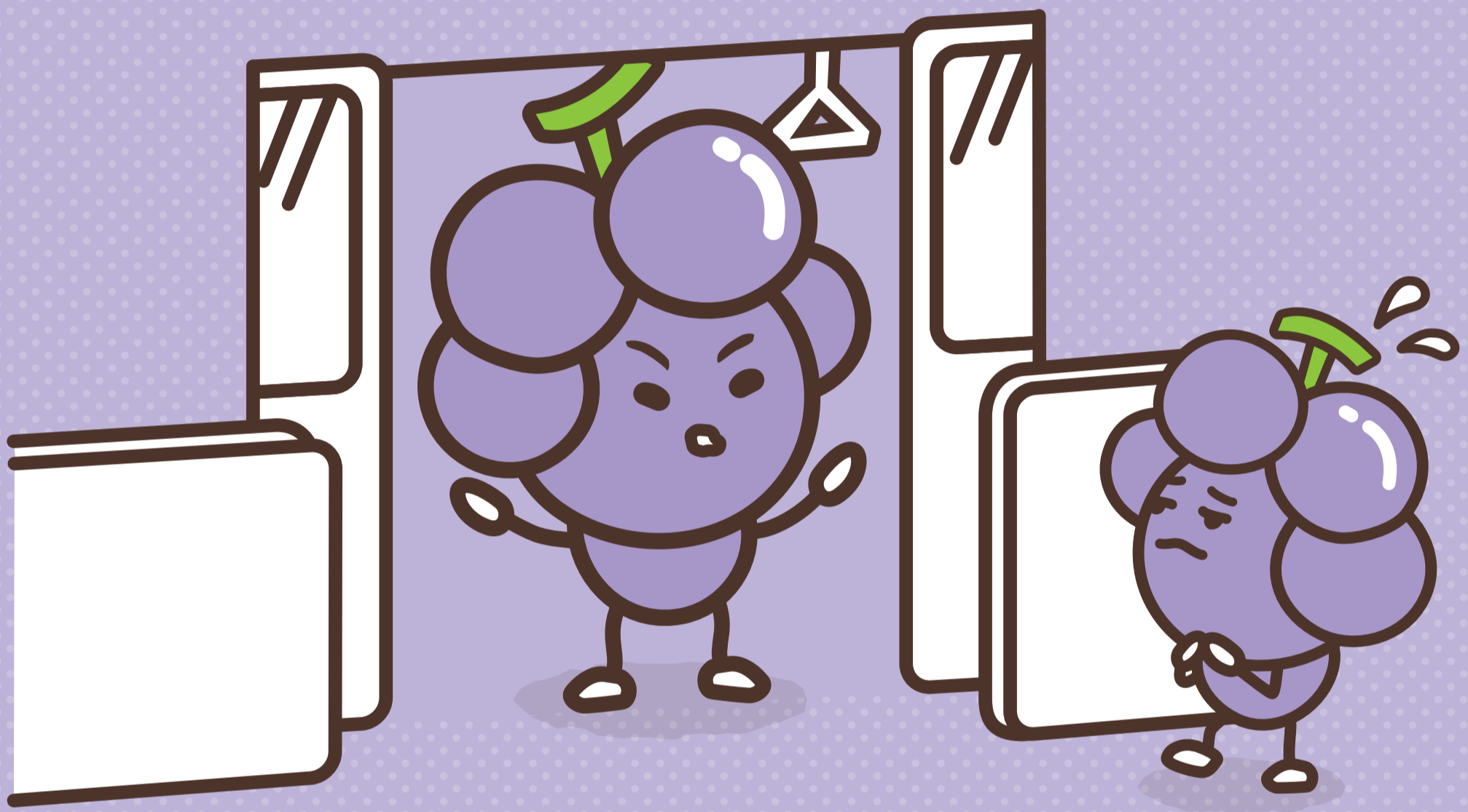




お~~い~~しい! めいわくだもの



DOAWOHUSAGUREPU

【ドアをふさぐグレープ】

本当は「おいしい」グレープなのに…。あらら、残念。

ドアをふさいで乗り降りのじゃまをしているみたい。

乗降時の立ちふさがりは周りのお客様に迷惑だもの。

乗降時はドア付近を広くあけましょう!