

取材に訪れたのは、ランチの時間帯も過ぎた平日の午後2時頃。それでも行列ができていたという超人気店。オープン約1ヵ月前。特に若いファミリー層に人気があるそうです。

その魅力は、厳選された和牛パティをメインに、引き立て役のバンズ、旨さを広げるトッピング、アクセントのソースなど、焼肉店のノウハウで仕上げた最上級のバーガーだからです。発展するこの街らしく、お子さま連れも多く、キッズセットも大評判とのこと。

マネージャーの庄司さんは、「アゴが外れるほど大きな口を開け、鼻にソースを付けながら、豪快に頬張ってください」と笑顔で話してくれました。



外観



チーズバーガー(1,180円/税別)



キッズチーズセット(880円/税別)

◎11時~22時(LO. 21時)

◎無休(年末年始を除く)

◎流山おおたかの森駅下車、徒歩約1分

**特典** 下の「クーポン券」をご持参ください。記載のうれしい特典があります!

☎04-7128-4747

流山おおたかの森駅 下車  
Ano Ano Coffee



外観

入口のドアが開いた瞬間からコーヒーの豊かな香りに包まれ、ホッとした幸福感に浸れるお店。オーナーの松本さんは、柏の葉で焙煎研究所を経営しており、コーヒー豆は全てそちらから届けられているそうです。

オープンは2022年6月。テイクアウトが主流ですが、店内でいただくこともオープンテラスで周囲の風景を楽しみながら、優雅な気分でいただくこともできます。

メニューも豊富で、世界各国の有名ブランドが並び、エスプレッソをメインに、ハンドドリップ、フレンチプレスなど個性豊かなコーヒーを心ゆくまで味わうことができます。ちなみに、店名の、Ano Anoとは、ハワイ語で「種」のこと。



笑顔が素敵なスタッフの門脇さん

◎10時~18時

◎水曜日

◎流山おおたかの森駅下車、徒歩約2分

☎04-7197-2802

**特典** 下の「クーポン券」をご持参ください。記載のうれしい特典があります!

このクーポン券をご持参のうえ  
**バーガーご注文の方に ポテトフライプレゼント!!**  
※この券1枚で1名様限定 (2023年2月28日まで有効) **ショーグンバーガー**

このクーポン券をご持参のお客さま  
**お会計から 5% OFF!!**  
※この券1枚で1名様限定 (2023年2月28日まで有効) **Ano Ano Coffee**

TX 沿線のイベント情報は、Twitter でもお知らせしています。  
●Twitter のアカウントはこちら↓

【公式】TX からのお知らせ  
~スピーフィの心のつぶやき

@TX\_speefy\_info



「TXかわら版」Vol.53/2022年12月発行

発行 首都圏新都市鉄道株式会社 広報課  
所在地 〒101-0022 東京都千代田区神田練馬町85番地 JEBL 秋葉原スクエア  
電話番号 0570-000-298 (TXコールセンター/9:00~19:00)

「TXかわら版」

特集  
TXの働く電車! 2023



秋葉みらい  
© TOMYTEC/イラスト:伊能渾

鉄道むすめ  
~鉄道制服コレクション~  
※「鉄道むすめ」は、株式会社「S=アック」が展開する、全国の鉄道事業者の制服を着たキャラクターです。

東武鉄道  
栗橋みなみ  
© TOMYTEC/イラスト:里花こより

背景写真/牛嶋神社の「竹あり」と東京スカイツリー®



# TXの働く電車! 2023

TXの安全を支え続ける保守用車は、普段見慣れたTXの車両と異なり、主に夜間時間帯に、各種点検や保守に活躍しています。

## 総合検測車



全長10.4<sup>メートル</sup>、重量25<sup>トン</sup>の総合検測車は、レールの高低・通り・水準・軌間・平面性を測定し、さらに、電車線の摩耗・偏位・高さの数値やグラフデータと併せて画像による電車線の状態を確認します。

## モーターカー



電車線路設備の保守点検や修繕工事に主に使用しています。最大地上高9.8<sup>メートル</sup>、最大半径7.5<sup>メートル</sup>まで作業ができる広範囲作業台が装備され、高所での作業に幅広く活用できます。

## レール探傷車



全長15.5<sup>メートル</sup>、重量49<sup>トン</sup>のレール探傷車は、車両に搭載された探触台車をレールに接触させて、超音波により、レールに発生した内部の傷を検出します。

## レール削正車



全長14.9<sup>メートル</sup>のレール削正車は、レール表面の傷・いたみ等を搭載された砥石によって削正し、レール表面を新品時の形状に近づけます。削正後は、乗り心地や騒音・震動の改善がなされます。

## 高所作業車



全長6.1<sup>メートル</sup>、重量7<sup>トン</sup>の高所作業車(通称:のせ太郎)は、高所における工事や点検・補修等の作業時に使用しています。モーターカーによるけん引式で、作業床と昇降装置などの設備がついています。

## 軌陸車



軌道内の保守点検や事故・トラブル時の対応に活用します。ゴムタイヤによる道路の走行と車輪による時速24.5<sup>キロメートル</sup>でのレール上の走行が可能で、高さ9.8<sup>メートル</sup>まで作業台が調節できます。

# TXを支え続ける 主な夜間作業

ご利用されるお客さまに安全で快適にご乗車いただくために、終電後から初電前までの時間を活用し、効率的に鉄道施設や設備の点検・改修などの作業を実施しています。

## でんしゃせんはりかえ 電車線張替



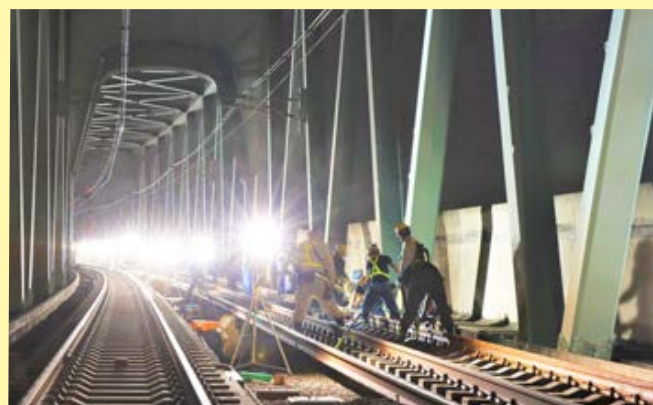
電車線の摩耗劣化が進み、交換が必要となった箇所は、軌陸車を用いて張替工事を行います。

## けんさ トンネル検査



高所作業車を用いて、トンネル上部の内面に接近しながら、打音検査や近接目視等の詳細な検査を行うことにより、トンネルの変状や変状の進行具合を確認し、予防保全に努めています。

## こうかん レール交換



最長18.2キロメートルにおよぶ継目のないロングレールをTXは採用しており、静粛性、乗り心地、安全性を高めるため、レール交換を継続的に実施しています。

## さくせい レール削正



レール削正車によって、定期的にレールを削正することで、車輪とレールの接触状態を良好に保ち、騒音の低減や乗り心地の改善を行います。

## きかいせつびてんけん 機械設備点検



全駅に設置されたホームドア、エスカレーターや空調設備などの定期点検や修繕を実施しています。

## てんきてんけん 転てつ器点検



転てつ器の保安設備やATO・ATC装置等の信号設備、列車無線装置等の通信設備の点検を実施しています。



# 進化するユニバーサルデザイン

TXは、時代に応じて日々変化しているユニバーサルデザインへの旅客ニーズに対応するために、ユニバーサルデザインの各種技術を積極的に取り入れています。

様々なお客さまの利用を想定し、具現化していく“進化するユニバーサルデザイン”を目指しています。

## 筑波技術大学との連携協定締結

国立大学法人筑波技術大学と当社は、多様性に富む地域社会の形成・発展を推進することを目的として、2022年4月、連携協定を締結しました。



筑波技術大学での連携協定締結式（左から石原学長、柚木社長）

## ユニバーサルデザインの導入例

国立大学筑波技術大学と連携し、鉄道施設の評価・検証、知見・ノウハウ共有などの交流を通じて、具現化したユニバーサルデザインの導入実績です。

### ① 光警報装置

点滅する光により、火災の発生を知らせる警報装置



### ② 改札前の大型床面サイン

他社線とのお乗換間違いを防止



### ③ 明確でわかりやすい階段

ステップの先端をはっきり色分けした登り降りしやすい階段



### ④ 2段手すりの点字

行先案内を手すり上面に点字で表示



### ⑤ 点字ブロック

ホーム端の固定柵前に設置された点字ブロック



# 駅の節電

電力需給ひっ迫に対応するため、政府の節電要請期間前の22年6月より、お客さまのご利用状況や動線などを踏まえて、駅設備の一部使用停止を行っています。今後も節電対策を講じ、安心して駅をご利用いただけるように取り組んでまいります。

## 節電の対象と内容

2022年12月1日現在

### ① 駅照明を70%点灯

全 駅



駅ホーム（青井駅）

### ② 駅務機器の稼働時間を短縮

#### ● エスカレーター

秋葉原駅・南流山駅

#### ● 自動改札機

秋葉原駅・北千住駅・流山おおたかの森駅・守谷駅・つくば駅

#### ● 自動券売機・精算機・チャージ機

秋葉原駅・浅草駅・北千住駅・六町駅・南流山駅・流山おおたかの森駅・守谷駅・つくば駅



エスカレーター停止中の標識幕

### ③ 定期券発売所の営業時間を短縮

秋葉原駅・つくば駅



定期券発売所（秋葉原駅）

TXと北千住駅で結節する東武スカイツリーラインは、東武鉄道で最初に開業した北千住駅～久喜駅間を有する伊勢崎線の浅草駅～東武動物公園駅間の路線愛称名です。

伊勢崎線の総延長は伊勢崎駅まで114.5kmと、日本の私鉄の路線のなかでは最も長い路線です。

東武浅草駅には、TX浅草駅より徒歩で約9分の距離です。

伊勢崎線 日光線

東武動物公園

春日部

TX流山おおたかの森駅で東武アーバンパークラインに乗り換え

新越谷

TX南流山駅で武蔵野線に乗り換え

獨協大学前(草加松原)

東武スカイツリーライン

北千住

東向島

とうきょうスカイツリー

浅草

TX浅草駅から徒歩約9分



新駅舎の竹ノ塚駅 (2022年3月20日に開業)

駅舎のデザインは、駅をご利用されているお客さまに実施したアンケートから、「明るい、シンプル、自然的」のご要望を反映しました。東西の駅前広場に面してガラス張りの大きな開口を設けて明るさを取り入れたことに加え、ホーム天井に木組みを採用、高架下の一部を木目調としたほか、全体的に過剰な着色を抑え、明るく自然的でシンプルなデザインとなっています。

ハイブリッド・レジャーランド 東武動物公園 (東武動物公園駅下車)

遊園地・動物園・プールが融合したレジャー施設東武動物公園。人気のホワイトタイガーや30種類のアトラクションが楽しめます。冬季イルミネーションも開催中! お出かけ前に



東武動物公園のイルミネーション

「公式サイト」でご確認ください。お問い合わせ:0480-93-1200 URL:https://www.tobuzoo.com/

TOBU icourt/トーブイコート (2023年開業/獨協大学前(草加松原)駅下車)

2023年春、獨協大学前(草加松原)駅付近に、商業施設 TOBU icourt/トーブイコートが開業します。本施設は近接する公園に開かれ心地よいテラスのある「ピクニックテラスゾーン」をはじめ、食をメインとした「クオリティマールシェゾン」、生活を豊かにする「ウェルネスリビングゾーン」の3つのゾーンがあり、心地よい暮らしを訴求します。



TOBU icourt/トーブイコート建物イメージ(パース)

東武博物館 (東向島駅下車)

車両展示に加え、電車やバスのシミュレーションやジオラマ、SLショーなど豊富なコンテンツが楽しめるとともに、東武鉄道の歴史に触れることのできるミュージアムです。東向島駅ホーム下に位置するため、走る電車の車輪を見ることができる人気のコーナーもあります。「公式サイト」でご確認ください。お問い合わせは、03-3614-8811 URL:https://www.tobu.co.jp/museum/



東武博物館館内

東鉄総合研修センター (つくばみらい市)

TX沿線には、日本を代表する企業が数多く進出しており、特に研究部門の立地が進んでいます。

今回は、みらい平駅からほど近く、TXとも関係の深い東鉄工業株式会社「東鉄総合研修センター」



空から見た東鉄総合研修センター



同センター外観

をクローズアップしましょう。東鉄工業は、1943年(昭和18年)に鉄道の保持・強化を目的に設立されました。主な事業として、線路、土木、建築、環境の4部門で、他の総合建設会社と大きく異なるのは、

鉄道関連工事の専門技術が強みとするリーディングカンパニーであるということ。

東鉄総合研修センターは、今年から運用を開始した新しい施設。約4万㎡の広大な敷地に、研修棟、実習棟、大型保線機械等の実習設備が配置されています。屋外には、実際の実習線や駅ホーム、踏切、トンネル、線路メンテナンスに欠かせない大型保線機械などを配置。また、室内実習設備には、図面と見比べながら学べる各種構造物の大型模型や、鉄筋コンクリート造の高架橋の模型などが設置され、現場の作業がリアルに体験、研修ができるようになっていきます。



実習線



ホーム

研修棟には、宿泊設



全長15mの鉄筋コンクリート製トンネルで、ひび割れなどの劣化を点検する研修施設



線路のゆがみや碎石を突き固める大型保線機械。操作技術や資格取得に大活躍

備、教室、図書室、カフェレストランなどがあり、社員同士のコミュニケーションの場ともなっています。

同研修センターでは、鉄道に関する基礎知識や安全ルール、異常時の対応など、プロフェッショナルとしての教育、訓練が日夜行われています。

同社では、研修センターの開所に伴い、地域の皆さまとのふれあいや、地元自治体との連携を図り、より身近に感じられる、親しみのある研修センターを目指しています。

昔も、今も、明日も「鉄道」を守り続けるプロ集団。

