

# TXかわら版

TX KAWARA-BAN  
つくばエクスプレス広報誌

Vol.56  
SPRING  
2024.03

特集

2024年3月16日  
「ダイヤ改正」



ねぎ



小松菜



枝豆



トマト

Pick Up  
TX アベニュー守谷  
リニューアルオープン



天王寺かぶ



ナス



山東菜



ほうれんそう



「八潮の八つの野菜」は平成20年に八潮の「八」にちなんで特産品紹介を兼ねて、当時の生産量などをもとに決めました。

TX つくばエクスプレス



通学定期乗車券の  
発売方法の見直しについて

PASMO 通学定期乗車券の購入が、  
さらに便利に♪



2024年4月1日より、PASMO通学定期乗車券  
購入時の在学確認は初回のみとなります。

2024年4月1日以降、PASMO通学定期乗車券に限り、新規購入時に「卒業予定年月日が証明された通学証明書等」を定期券発売所にお持ちいただければ、卒業までの間、通学証明書等の確認を省略し、各駅の定期券発行機能付自動券売機で継続購入いただけます。



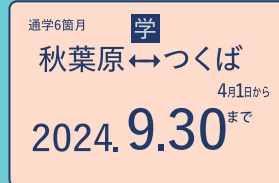
PASMO通学定期乗車券のみが  
対象となりますので、ご注意ください!

通学証明書等の提示は、  
通学定期乗車券の  
初回購入時のみ

磁気定期乗車券は  
対象外です。  
従来通り年度ごとに  
通学証明書等の  
確認が必要です!



PASMO通学定期乗車券



磁気通学定期乗車券

[注意事項]

・定期乗車券はご利用開始日の14日前からご購入いただけますが、**2024年3月31日以前に購入された定期乗車券は本取扱いの対象外となります。**

・自宅住所や、通学する学校(校舎)の変更等で通学区間が変わる場合は、改めて有効な通学証明書や通学定期乗車券購入兼用証明書をお持ちいただき、新しい通学区間に有効な通学定期券を新規購入していただく必要がございます。

モバイルPASMOなら、駅で並ばずに定期乗車券を購入いただけます。2024年春から、学生のお客さまに向けてさらにサービスアップします。

※PASMO・モバイルPASMOは株式会社パスモの登録商標です。



TX沿線情報を発信中!

X(旧 Twitter)でTXからの  
お知らせや沿線のイベント情報を  
発信しています。

[公式アカウント]  
TXからのお知らせ  
ハッシュタグのバナー  
つぶやきへは  
@TX\_speefy\_info



「TXかわら版」Vol.56 2024年3月発行

発行:首都圏新都市鉄道株式会社 広報課  
所在地:〒101-0022 東京都千代田区神田練堀町 85番地 JEBL 秋葉原スクエア  
お問い合わせ:0570-000-298 TX コールセンター / 9:00~19:00



つくばエクスプレスがもっと便利で快適に!

# 2024年3月16日『ダイヤ改正』

## ダイヤ改正のポイント

- 1. 快速列車が八潮駅に停車
- 2. 朝間ラッシュ時間帯の増発
- 3. 夕間ラッシュ時間帯の運転時刻変更・増発

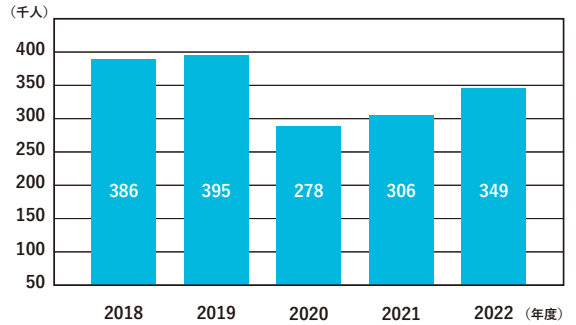


## 開業以来、14回目のダイヤ改正

今回のダイヤ改正は、お客さまのご利用状況に合わせて、快速停車駅の変更、朝・夕間ラッシュ時間帯の増発等を行いました。

また、青井・六町駅におけるホーム延伸工事が終了したことから、運転時刻を変更しました。

## 一日あたりのご利用者数



## 1. 快速列車が八潮駅に停車 《平日》《土曜・休日》

～全ての快速列車が八潮駅に停車、八潮駅および周辺駅ご利用のお客さまの利便性向上を図ります。～

### 列車種別ごとの停車駅

駅名	列車種別	停車駅			
		快速	通勤快速	区間快速	普通
秋葉原		●	●	●	●
新御徒町		●	●	●	●
浅草		●	●	●	●
南千住		●	●	●	●
北千住		●	●	●	●
青井		●	●	●	●
六町		●	●	▲	●
八潮		●	●	●	●
三郷中央		●	●	●	●
南流山		●	●	●	●
流山セントラルパーク		●	●	●	●
流山おおたかの森		●	●	●	●
柏の葉キャンパス		●	●	●	●
柏たなか		●	●	●	●
守谷		●	●	●	●
みらい平		●	●	●	●
みどりの		●	●	●	●
万博記念公園		●	●	●	●
研究学園		●	●	●	●
つくば		●	●	●	●

▲平日朝7時～9時 上り列車のみ停車



八潮駅に快速が停車するのはなぜですか？



八潮駅は、TX全駅の中で、一日あたりのご利用者数※が5番目に多い駅です。また、八潮駅の構造は、同一ホームで快速と普通の乗り換えが相互にできることから、周辺駅ご利用のお客さまにも便利になるからです。

※一日あたりのご利用者数(八潮駅):24,800人



### 八潮駅に停車する快速の本数

平日		土曜・休日	
上り	下り	上り	下り
22本	21本	31本	32本
(20本)	(17本)	(29本)	(31本)

( )内の数字は上記のうち、普通と接続する本数



秋葉原～つくば間の所要時間はこれまでよりもかかるのですか？



八潮駅に停車することにより、秋葉原～つくば間の所要時間45分に変更はありません。

制限速度を変えることなく、各駅の停車時分を安全に配慮したうえで調整しています。



## 2. 朝間ラッシュ時間帯の増発 《平日》

～朝間ラッシュ時間帯に、上り八潮発秋葉原行き普通列車を2本、下り秋葉原発八潮行き普通列車を2本増発。～



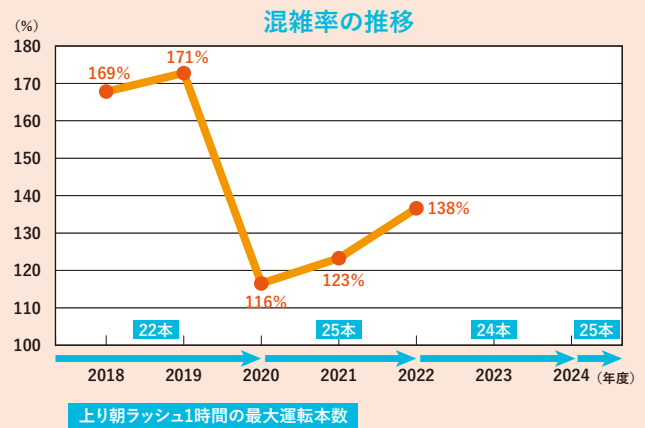
**Q** どのくらい混雑しているの？

**A** 混雑率は、2019年度の171%をピークに、新型コロナウイルス感染症の影響で一旦は116%まで下降したものの、年を追うごとに上昇傾向が見られます。



**Q** どうして増発することになったの？

**A** 新型コロナウイルス感染症が第5類になり、ご利用者数も回復傾向にあるなかで、混雑率の上昇を抑えるために、増発を行いました。



## 3. 夕間ラッシュ時間帯の増発 《平日》

～夕間ラッシュ時間帯に、つくば駅の上り快速列車の運転時刻を見直し、上り区間快速列車を1本増発。～



**Q** どうして快速の時間が変更になったの？

**A** 快速をご利用しやすくするために、運転間隔を見直しました。快速停車駅では、1時間に1本は快速に乗車できるようになりました。

17時台の快速を19分に前倒し、  
区間快速を42分に追加

つくば駅時刻表(上り)

	16時台						17時台						18時台							
改正前	04	12	20	31	41	50	02	11	—	20	32	42	50	02	10	18	28	32	41	51
改正後	04	12	20	31	42	50	02	11	19	21	32	42	51	02	10	20	29	32	40	50

今回のダイヤ改正による列車本数

平日 **460本(4本増)**

土曜・休日 **376本(増減なし)**

時刻表のご案内

ポケット時刻表は各駅で配布中、  
TXホームページでは  
列車別・駅別時刻表を公開しています。

～ 青井駅・六町駅のホーム延伸工事が終了～

2022年8月に着手した青井駅・六町駅のホーム延伸工事が2024年3月末に終了しました。



Check

## 青井駅



※2024年3月撮影

相対式ホームを秋葉原方に上下線ともに40m延伸しました。



←秋葉原方

現在のホーム (6両)

つくば方→



Check

## 六町駅



※2024年3月撮影

島式ホームを秋葉原方とつくば方双方に20m延伸しました。



←秋葉原方

現在のホーム (6両)

つくば方→

未来のために、つくばエクスプレスができること

## 「回生電力」による省エネを推進

列車がブレーキをかけた時に発生する回生電力を活用することで、電力の省エネルギー化を推進しています。

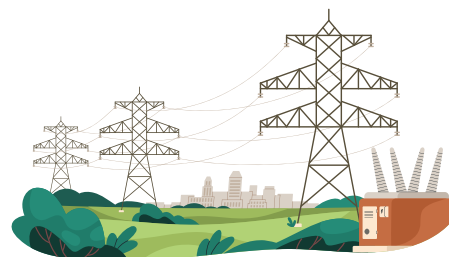
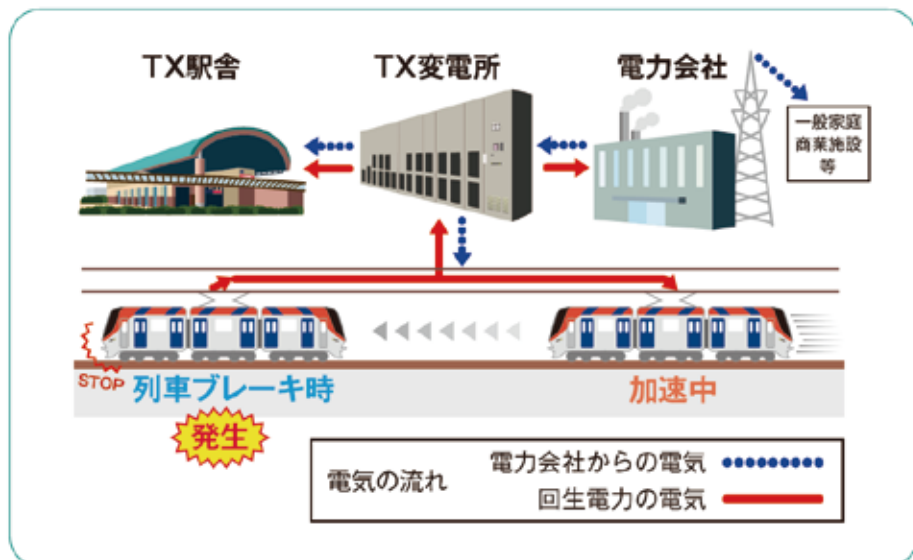
## 01 回生電力とは？

列車が加速する時には、電気でモーターを回して推進力を得ます。一方、列車がブレーキをかけると、電気の供給が止まります。このとき、車輪の動きに合わせてモーターは回転していますので、その回転を使って発電するのが「回生電力」です。

## 02 回生電力の活用

回生電力は、走行中の他の列車で再利用するだけでなく、変電所で電力を変換することで、駅舎内の照明やエレベーター、エスカレーター、冷暖房の動力、電源として再利用しています。

## 回生電力の仕組み



## 余った電力はどうしているの？

TXは、余った電力を電力会社に供給する電気供給事業を行い、回生電力の利用範囲をさらに広げ、エネルギーの有効活用にご貢献しています。

直近では、年間560万kWh<sup>※</sup>程度の余剰電力を電力会社を通じて、一般家庭や商業施設等に供給しています。

※一般家庭の年間電力使用量の1,340世帯分

2024.  
02.28

RENEWAL OPEN!



# つくばエクスプレス守谷駅「TX アベニュー守谷」が生まれ変わりました!

2024年2月28日に、「TXアベニュー守谷」がリニューアルオープンしました。  
駅をご利用のお客さまや駅周辺にお住いの皆さまにとって、気軽に立ち寄れる便利で魅力ある商業施設を目指します。



## リニューアルのポイント



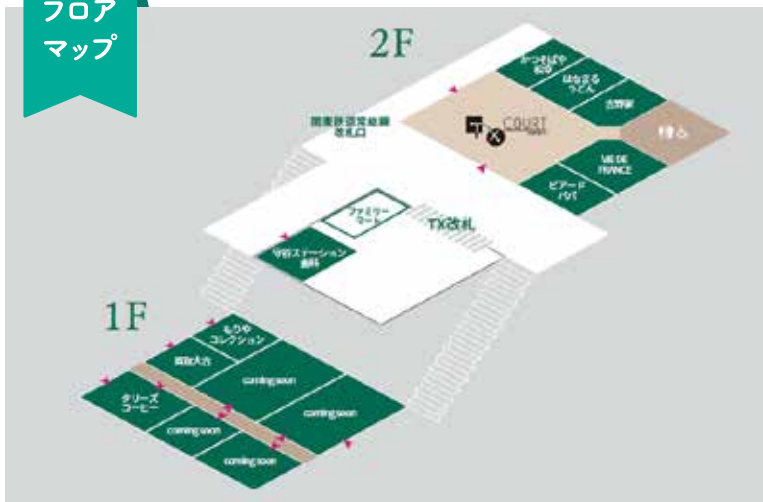
フードコートは、自然豊かな守谷で、ほっと一息つける場所をイメージした「守谷のとまり木」をコンセプトに、温かみのある空間を創出しました。



建物の外観は、ページュの左官風塗装の意匠を採用し、温かみのある外壁に一新しました。

## 飲食テナントではそばやうどん、スイーツの3店舗、そして買取専門店が新たにオープン

### フロアマップ



フロア	店舗名	業態	営業時間
2F	かつそばや 松幸	そば・カツ丼	10:00~21:00 (L.O.20:30)
	はなまるうどん	うどん	10:00~21:00 (L.O.20:30)
	吉野家	牛丼	7:00~21:00
	ヴィド・フランス	ベーカリー	7:00~21:00 (20:30ドリンクオーダーストップ)
	ビアードパパ	スイーツ	11:00~21:00
	守谷ステーション歯科	歯科	10:00~13:30/ 15:00~19:30
1F	もりやコレクション	物販	10:00~20:00
	買取大吉	買取	10:00~19:00
	タリーズコーヒー	カフェ	(平日)7:30~21:00 (土日祝)8:00~21:00

※営業時間は変更となる場合があります。

## NEW OPEN

### かつそばや松幸

かつそばや 松幸  
TXアベニュー守谷店

創作的なかつ丼と本場信州の本格八割そばが楽しめます。鶏だしふわふわのたまごにサクサクソースかつをあわせた新感覚なかつ丼と、風味豊かな石臼挽き八割そばが自慢です。



はなまるうどん  
TXアベニュー守谷店

お好みの具材やサイドメニューを選んで「自分流のうどん」をセルフ方式で楽しめるスタイルのお店です。讃岐うどんならではのコシの強い生麺を秘伝のだてで味わってください。



ビアードパパ  
TXアベニュー守谷店

実演販売スタイルのシュークリーム専門店です。サクサクのパイシュー生地と新鮮なとろけるクリームを、ご注文を受けてから「いつもでかたて・作られた」で提供しています。



買取大吉  
TXアベニュー守谷店

業界唯一の買取り品目で様々な商材を高価買取。買取金額の交渉や査定のみなど、お客様のご要望にも細かく対応いたします。ブランド品や貴金属等、お気軽にご相談ください。



NECグリーンロケッツ 東葛

2023-2024

シーズンの取組み



### 柏の葉ホストゲーム全勝で ディビジョン1昇格を目指す!



2月4日(日)vs釜石SW(柏の葉公園総合競技場)

NTTジャパンラグビーリーグワン2023-24 レギュラーシーズンの7試合を終え、シーズンの終盤を迎えています。

ここまでは6勝1敗となり、ホストゲームは全勝で折り返しました。

4月には、ディビジョン2の順位決定戦、そして、5月には、ディビジョン1との入替戦があり、負けられない試合が続きます。ディビジョン1に昇格するために全力で戦います。

ディビジョン1昇格に向けて、皆さんの応援が必要です。ぜひ柏の葉で熱い応援をお願いします!

### ノンコンペティションゲームで シーズン後半戦に向けて調整



宮宗翔選手のトライシーン



我孫子グラウンドにて練習試合後、CREWとの交流

1月20日(土) vs豊田自動織機シャトルズ愛知、1月28日(日) vs東芝ブレイルーバス東京とノンコンペティションゲーム(練習試合)をNEC我孫子事業場ラグビーグラウンドにて行いました。

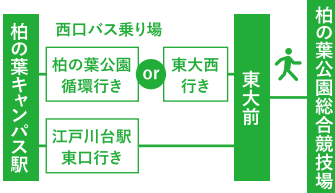
試合結果は、愛知Sは24-24で引き分け、東芝BRは54-26で快勝しました。

来場されたCREWの皆さまには、間近で迫力あるプレーを観戦いただき、試合後には選手がお見送りする交流も行いました。

### ACCESS

#### 電車でお越しの方

ホストゲーム当日は、柏の葉キャンパス駅より臨時シャトルバスが運行します。



試合情報は  
こちらから



### 地域イベントによる交流



サインをするレメキ・ロmanoラヴァ選手とティアン・スワネボール選手



杉本悠馬選手によるバスターゲット体験

1月21日(日)に柏の葉ららぽーとにて、『柏の葉ららぽーと×NECグリーンロケッツ東葛 やってみよう!ラグビー』が開催され、大勢のお客さまで賑わい、楽しい時間を過ごすことができました。

本イベントでは、レメキ・ロmanoラヴァ選手とティアン・スワネボール選手による撮影会・サイン会を先着400名様を対象に実施しました。

参加者の中には、GR東葛のグッズや日本代表のユニホームを持参されたファンが多かったです!

また、ラグビー体験では、バスターゲットには杉本悠馬選手、タックル体験にはヴィリアミ・ルトゥア・アホフノ選手が参加し、選手の体の大きさや力の強さを近くで実感していただける機会となりました。

会場は、GR東葛のジャージやグッズを身に付けて来場されたファンがとても多く、“緑”で溢れていました!!

### アーリーエントリー選手 Player Introduction

#### 森山 雄太(FL)

Yuta Moriyama

身長/体重: 182/98



#### 得意なプレー

タックル

#### GR東葛の魅力

チーム全員の仲が良いところ

プレーをする上で心がけていること  
コンタクトする場面を自分で探すこと

#### CREWの皆さまへ

試合に早く出場して、チームに貢献できるように頑張りますので、応援お願いします!

#### 高井 良成(CTB/UTB)

Ryosei Takai

身長/体重: 176/82



#### 得意なプレー

タックル、ラン

#### GR東葛の魅力

雰囲気がとても良い

プレーをする上で心がけていること  
弱気なプレーをしないこと。チームがポジティブな方向に動かせるようにプレーするようにしている。

#### CREWの皆さまへ

自分らしく精一杯頑張りますので、ぜひ柏の葉に応援に来てください。よろしくお祈りします。