



# きり<sup>き</sup>とって<sup>つく</sup>作ってみよう!

——:きりとり

.....:やまおり

のりしろ :のりづけ

はさみやカッターにちゅういでね。

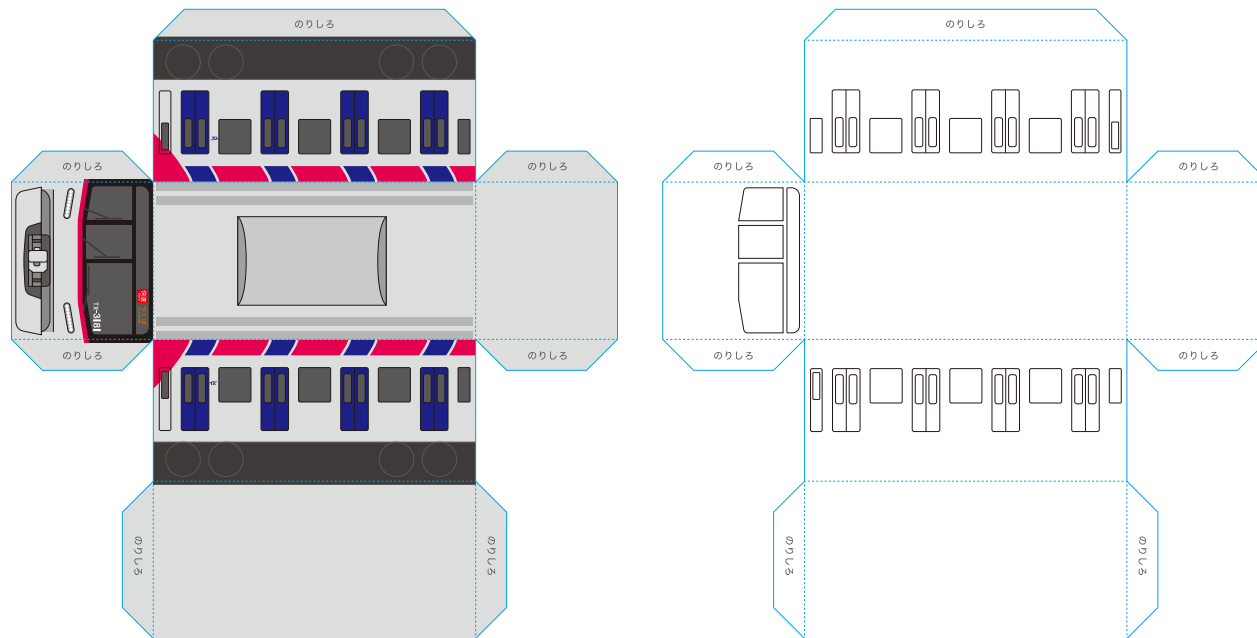
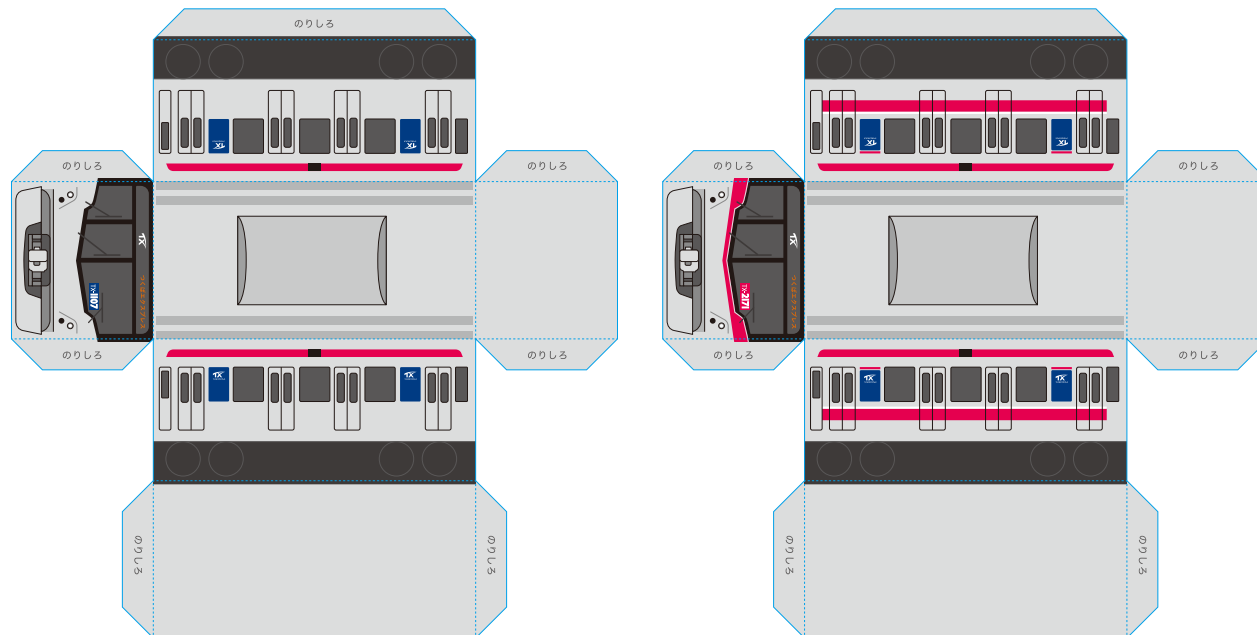
## コマの作り方

- ① 車両の絵を切り取って、組み立てよう。
- ② 動物たちや人物の絵を切りとって、車両の上に、のりやテープでくっつけて乗車！完成！

(推奨)

ペットボトルのフタがあれば、車両の底面にくっつけてね。  
 または、印刷した紙を厚紙に貼ってから組み立てると、コマがしっかりするよ。

下の動物や人物の絵、今までのペーパークラフトシリーズを使って、すごろくシートをもっと楽しもう！



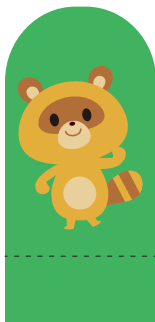
## すごろくコマ



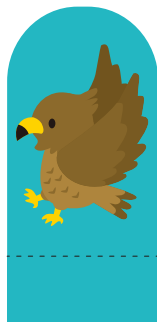
ウサギ



カエル



たぬき



鷹



女性



男性



女の子



男の子