



き 切りとって づく 作ってみよう!

—— : きりとり : やまおり のりしろ : のりづけ

はさみやカッターにちゅういでね。

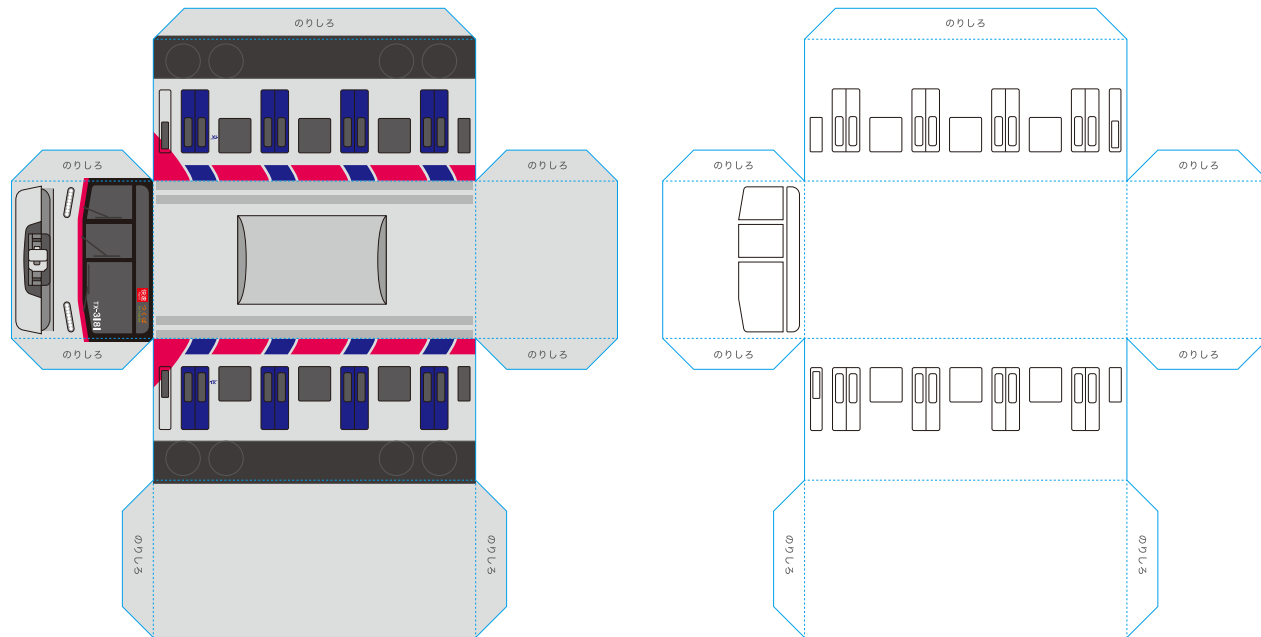
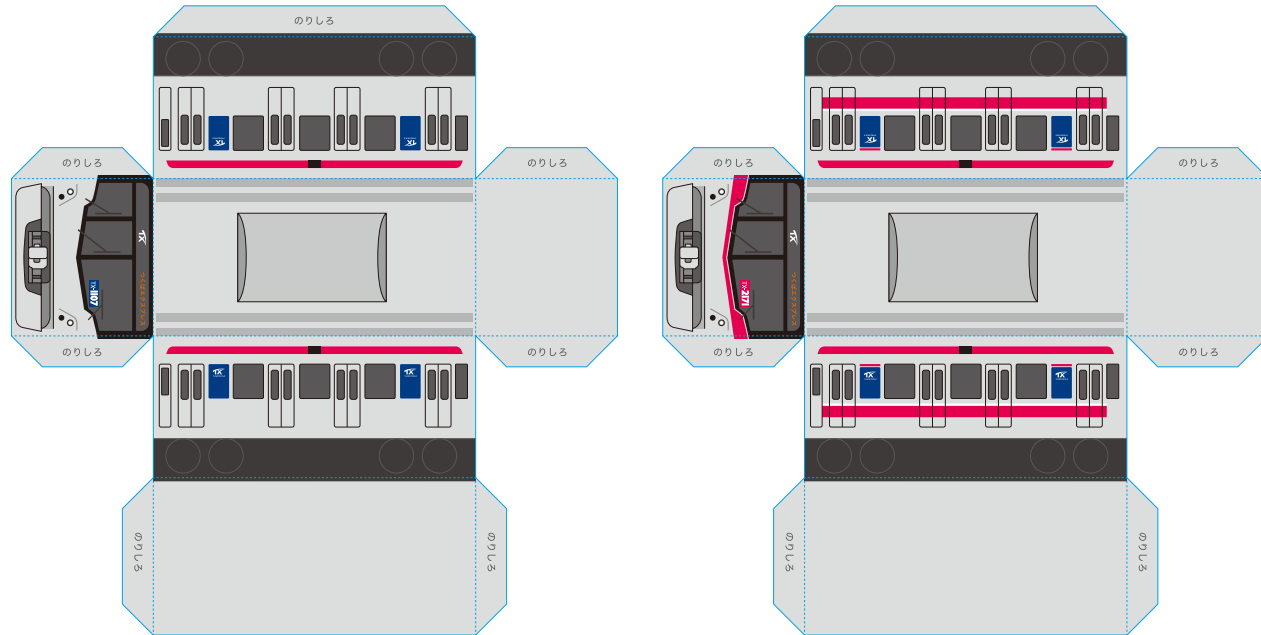
コマの作り方

- ① 車両の絵を切り取って、組み立てよう。
- ② 動物たちや人物の絵を切りとって、車両の上に、のりやテープでくっつけて乗車！完成！

(推奨)

ペットボトルのフタがあれば、車両の底面にくっつけてね。
 または、印刷した紙を厚紙に貼ってから組み立てると、コマがしっかりするよ。

下の動物や人物の絵、今までのペーパークラフトシリーズを使って、すごろくシートをもっと楽しくしよう！



すごろくコマ



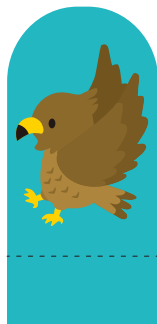
ウサギ



カエル



たぬき



鷹



女性



男性



女の子



男の子

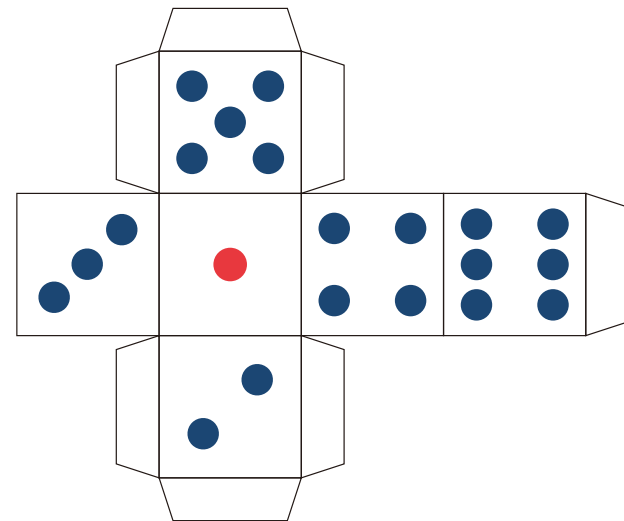


TX すごろく の遊び方

- ① 最初に、盤面にある「フリースペースマス」に、好きなミッションを書いてね。
- ② 好きなお宝カードをひとり1枚持ってね。
- ③ スタートする順番を決めて、ゲームスタート！

【ルール】

サイコロを転がして、マスの数だけ進もう！
お宝カードの枚数と、到着した早さで順位が決まるよ。
1位=4点、2位=3点、3位=2点、4位=1点
順位の点数 + お宝カードの枚数 = きみの点数



(推奨) お宝カードのPDFは、3枚以上印刷してね。*お宝カードは、どのカードも1枚=1点だよ。





秋葉原駅

テーマ：【予感・期待】
ダイナミックな空間をもった駅だよ



【制帽】
駅員や乗務員が被っているよ

秋葉原

電化製品がいっぱい！
パソコンを買う。
お宝カード1枚ゲット

新御徒町駅

テーマ：【変化と時間】
連続と変化のある空間をイメージした駅だよ



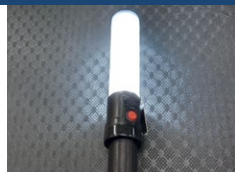
【制服（運輸）】
駅員や乗務員が着ている制服だよ

国立科学博物館

国立科学博物館に行く。
クジラや恐竜の骨格が
迫力満点。
知識を手に入れる。
お宝カード1枚ゲット

六町駅

テーマ：【モダン+ジャパネスク】
格子と若さの青で空間演出を
している駅だよ



【合図灯】
地下駅で駅員が乗務員に
合図する為に使うよ

落とし穴にハマった！

このマスから脱出するには、

他の人がマスを通過

or

お宝カード1枚使って
脱出！お宝カードがない
時には2回休み

お花が沢山咲いている
公園でお散歩。
のんびりした
時間を過ごす。

青井駅

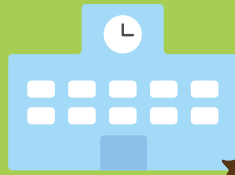
テーマ：【水】
ガラスで水を表現した駅だよ



【安全チョッキ】
地下や夜間に作業する際に使う
光る帯だよ

迷っている人を助けたら、
お礼にジュースを
もらった。
お宝カード1枚ゲット

展示物を思わず
じっくり観察！
1 回休み



学生さんがいっぱい
いる。少し頭が良く
なれた気がする。
2 マス進む

迷子になった！
うろたえているうちに
お宝カード 1 枚落とす

サイコロを振る
1 ⇒「快速」で南流山駅へ
2、3、5⇒そのまま留まる
4、6 ⇒「通勤快速」で八潮駅へ

北千住駅
 テーマ：[千住宿]
 宿場町「千住宿」らしさを意識した駅だよ



【安全帽】
ホームでの作業や高いところでの作業をするときに被るよ

浅草駅
 テーマ：[輝く浅草]
 レトロな中の先進性をイメージした駅だよ



【防寒着】
駅員や乗務員が着ている防寒着だよ

食べ歩きでおなかも
いっぱい！
元気もいっぱい！
2 マス進む



人力車に乗って
ぐるっと観光！
仲見世通りで、
食べ歩き。
お宝カード 1 枚ゲット

食べ歩きで、
お団子を食べすぎ
ちゃった！
1 回休み

南千住駅
 テーマ：[21世紀の流れ]
 流れや風をイメージした曲線を
表現している駅だよ



【制服（技術）】
技術員が着ている制服だよ

TX-3000系の秘密



八潮駅

テーマ：[水の流れるを感じる駅]
未来へ向かう船をイメージしている駅だよ



【手旗】
地上駅で駅員が乗務員に
合図する為に使うよ

反対方向に乗ってしまった！
サイコロを振る
1、2、3⇒「普通」で流山セン
トラルパーク駅へ
4 ⇒「快速」で南流山駅へ
5、6 ⇒そのまま留まる

流山おおたかの森駅

テーマ：[変化と時間]
街の展望台をイメージした駅だよ



【駅ごあんないカウンター】
駅員がいるところだよ
困ったときには助けてくれるよ

やしお駅前公園



映画を見に行く。
コメディ映画で思わず
大笑いしちゃった！
お宝カード1枚ゲット



大チャンス!!

サイコロを振って、
出た目の数だけ
お宝カードをゲット！

三郷中央駅

テーマ：[水辺を感じる駅]
川の流れるをイメージし、緩やかなカーブを
デザインした駅だよ



【ワイヤレスマイク】
駅で使用する案内用マイクだよ

流山セントラルパーク駅

テーマ：[輝きのある駅]
運動公園やアスリートをイメージした駅だよ

1-2 つくば方面 時刻表
Timetable for Tsukuba

平日	Weekdays
5	5:58
6	6:08
7	6:18
8	6:28
9	6:38
10	6:48
11	6:58
12	7:08
13	7:18
14	7:28
15	7:38
16	7:48
17	7:58

【時刻表】
その駅から発車する時刻がのってるよ

におどり公園



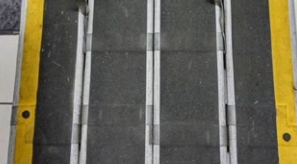
落ちてくる花びらをつかもうとしたら
目が回り、人にぶつ
かっちゃった。
お宝カードを1枚落
とす



好きな写真を貼ったり、絵を描いたりして、自由にしてね

南流山駅

テーマ：【光のある駅】
「光の箱」を連想させる出入口、未来を感じさせる「新しさ」をデザインした駅だよ



【わたり板】
車椅子を使用するお客さまが電車に乗るときに使用するものだよ

流山市総合運動公園



MISSION発動! 全員ストップ!

次の回で、
1、3、5が出たら赤色の矢印へ
2、4、6が出たら青色の矢印へ
出た目の数だけ進む

1、3、5が出ない限り、
よりみちルートから
出られないよ!!

よりみち ルート

machimin



流鉄 流山駅

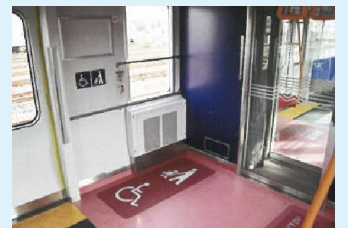


のんびり散歩してたら、
予定の電車に乗り遅れ
そう！大急ぎで走る。
3マス進む

フリースペース
ゲームの前に、好きなミッションなどを入れてね

1

くるまいすやベビーカーを
利用する人にも便利なよう
に、全車両にフリースペース
があるよ。
どの車両に乗っても、安心!



MISSION!

映画の題名を 10 個挙げよう!

5 個⇒お宝カード 1 枚
ゲット

10 個⇒お宝カード 2 枚
ゲット

サイコロを振る

1、2⇒3マス進む

3、4⇒1回休み

5、6⇒もう1回振る

守谷駅

テーマ：【人とまちが連携した新しい駅】
未来性と田園のイメージを
両立させた駅だよ



【安全拾得器】

ホーム下に落ちた物を拾う為に使用するよ

柏の葉キャンパス

テーマ：【ゆらぎを感じる駅】



【自動券売機】

乗車券を売っている機械だよ

フリースペース

ゲームの前に、好きなミッションなどを入れてね

TX 総合基地



ららぽーと柏の葉

お買い物で
沢山おしゃれな服を
買ったよ!

お宝カード 1 枚ゲット

セナリオハウスパーク柏たなか



柏たなか駅

テーマ：【流体の様な駅】
利根川の流れや魚に着目して流体を
思わせる滑らかな外装を採用した駅だよ



【自動改札機】

駅に入るときや出るときに
通る機械だよ

みらい平駅

テーマ：【時代経過を表す駅】
「いつかどこかでみたなつかしさ」
をイメージした駅だよ



【優先席】

お年寄りやからだの不自由な人が
優先的に座れる席だよ

お買い物で疲れ
ちゃった。
カフェで休憩。
1回休み

電子マネーにチャージ
をする。
お宝カード 1 枚を消費

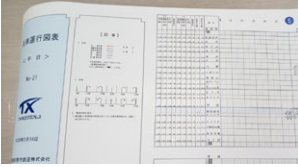
MISSION!

ゴルフのスイングを
してみよう!
うまくできたら
お宝カード 1 枚ゲット



みどりの駅

テーマ：【進化し続ける街を見守る駅】
新田園のイメージと光を感じる空間
を意識した駅だよ



【列車運行図表】
駅員・乗務員が持ち歩く、
列車の運行表だよ

福岡堰さくら公園



忘れ物をした。
「快速」で守谷
駅に戻る

つくば駅

テーマ：【未来へつなぐ駅】
未来感覚をイメージした駅だよ



【電動式階段昇降機】
エレベーターが壊れた時に
使用するものだよ

万葉の小径



筑波山神社



科学万博記念公園



研究学園駅

テーマ：【感性の高揚と期待感が持てる駅】



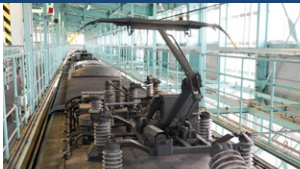
【軌道自転車】
線路の点検をする時に乗る乗り物だよ

筑波山



万博記念公園駅

テーマ：【新しい風を感じる駅】
リズムカルな光と陰の調和を
デザインした駅だよ



【パンタグラフ】
車両に電気を送る装置だよ

イーアスつくば

北関東最大級のショッ
ピングセンター。
お店も沢山あって、
1日中過ごせそう！
1回休み

科学万博記念公園内の
イチヨウ並木を散歩。
きれいな落ち葉をひろった。
しおりにしよう。
お宝カード1枚ゲット

ゴール!

2

ゆうせん席の一部が、ユニ
バーサルデザインシートに
なったよ。
座面が少し高くて、立ちす
わりしやすくなったよ。
握り棒もにぎりやすい!



3

ドアの上に大型開閉表示灯
がついたよ。停車駅が近づ
いたことやドアが開く方
向、開閉状態をわかりやす
く伝えるよ。ライトの色の
変化でお知らせ!



TX ポチ袋



— : ぎりとり

⋯ : やまおり

のりしろ

: のりづけ

はさみやカッターにちゅういしてね。

