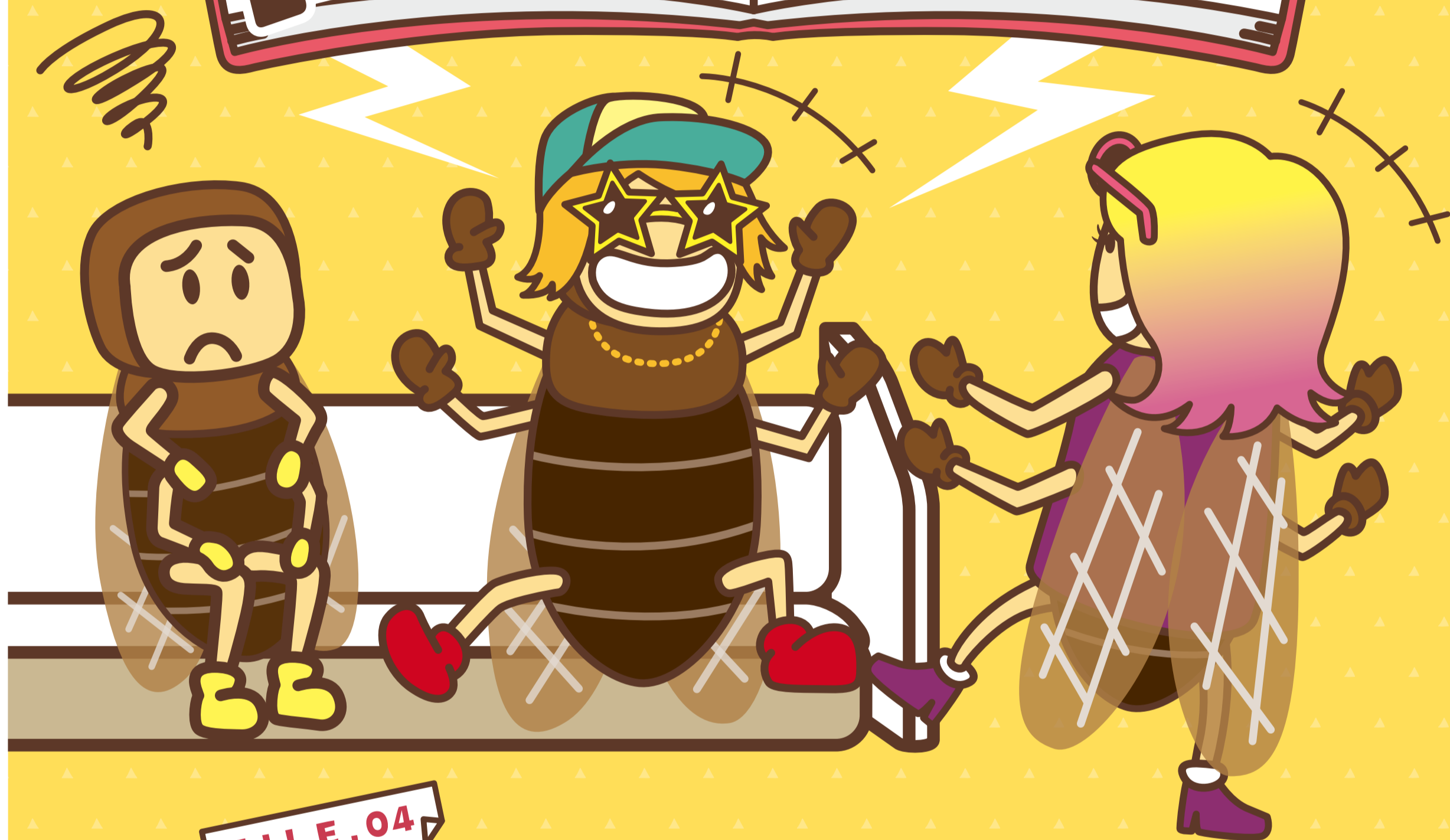


電車のマナーを考え^{ちゅう}虫!!



FILE.04

「パリピイピイゼミ」

ウルサイ目・ヤカマシイ科

生息地 夏期の遅い時間などの車内など

特徴 2匹以上で集まると、大声で騒いで 静かな車内環境を壊してしまうパリピ困虫。混んでいようがいまいがお構いなしの迷惑困虫。

電車内で会話する時は声の大きさに気をつけましょう
Please be sure not to talk too loudly on the train.