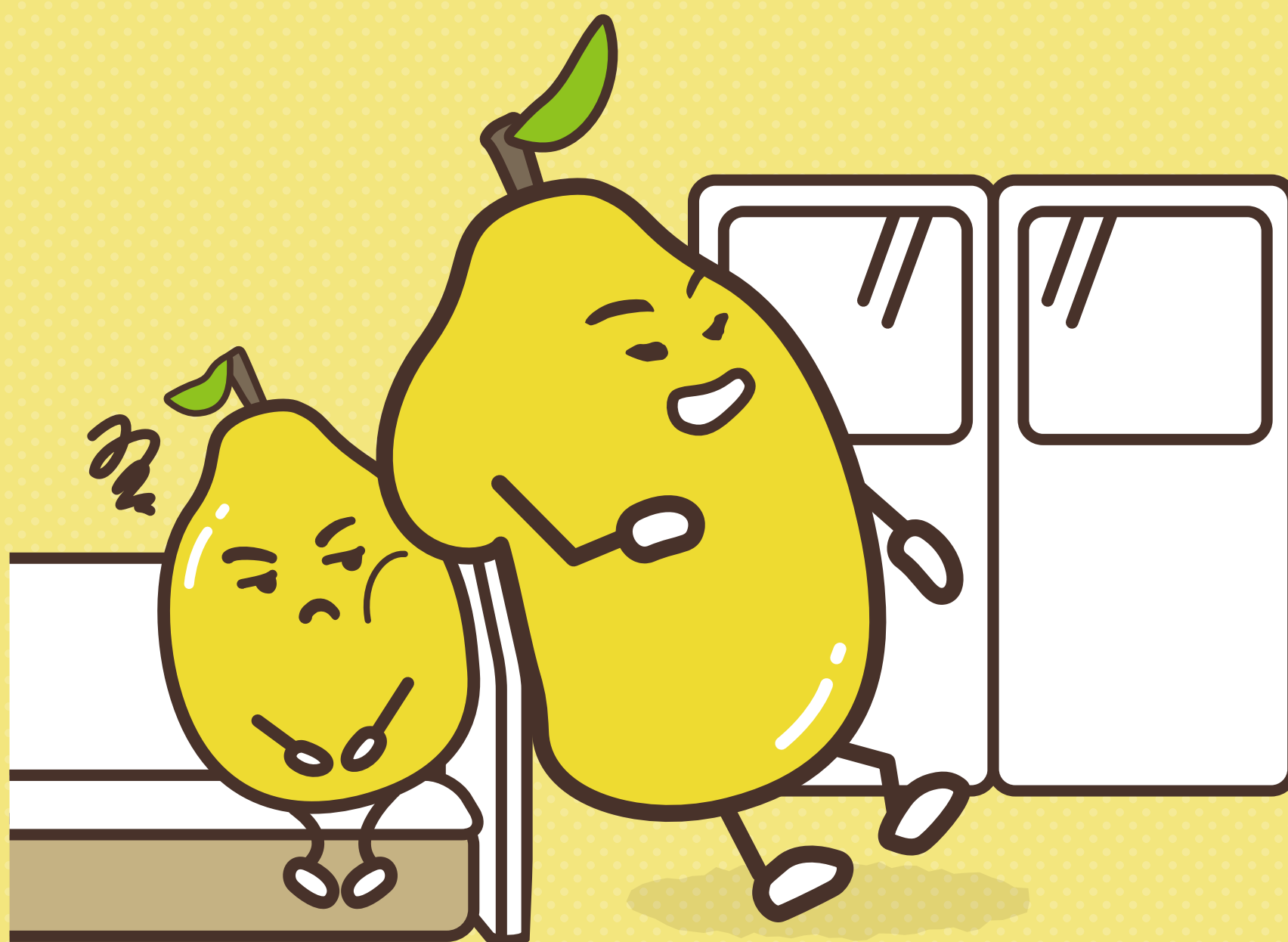




~~おいしい!~~
めいわくだもの



YORIKAKARIN

【寄りかカリン】

本当は「おいしい」カリンなのに…。あらら、残念。

寄りかかりすぎて、座っている方にぶつかっているみたい。

座席の端に立つときは座っている方のことを考えないと迷惑だもの。

深く寄りかかることはやめましょう！

Please do not lean excessively on your neighbor.